

light on your work



X-HYBRID

4x150W - LED - 9M



TRIME

Lighting Tower Specialist



X-HYBRID

4x150W - LED - 9M

Nachhaltigkeit ist einer der Grundpfeiler von Trime bei der Entwicklung und Produktion von mobilen Lichtmasten. Mit den Hybrid-Lichtstelen X-Hybrid Box und X-Hybrid Mobile können bis zu 1060 Stunden Arbeitsbeleuchtung mit einem vollen Tank realisiert werden. Der Einsatz von Steuerungskomponenten unter anderem von Victron Energy bedeutet, dass die Trime Hybrid-Reihe sicher und optimal arbeitet.



8,5m



1140Kg



340°



3000m²



150(l) - 0,55(l/h)



batterien

- Vielseitig einstellbare und schwenkbare Scheinwerfer
- Hydraulischer Teleskopmast 8,5 m (7 Segmente), 340° drehbar Standardmäßig ausgestattet mit Zeitschaltuhr
- Verzinktes Chassis
- 80µm Pulverbeschichtung
- Extrem kompaktes Design für eine einfache Handhabung und Transport per LKW bis zu 20 Einheiten
- Geringes Gewicht und bessere Handling
- zentrale Kranöse und Stapertaschen für einfache und sichere Handhabung
- Plug & Play, farbkodierte Kabel und Stecker
- Spiralkabel mit Schutzrohr am Mast
- Bedienfeld mit Anzeigen für den Motorschutz und Kraftstofffüllstand
- FI-Schalter und Überlastschutz
- Not-Aus Extern
- Doppelwandiger Kraftstofftank 110% Auffangvolumen
- Zertifizierte Stabilität zum Betrieb bis zu 110 km/h Wind
- 4 robuste, höhenverstellbare Abstützungen
- Libellen zur Kontrolle der optimalen Aufstellposition Motor

ANWENDUNGSFELDER



Eventbereich und Veranstaltungen



Ländliche und schwer zugängliche Bereiche



Notbeleuchtung



Straßenbau



Bergbau, Tagebau, Minen



Katastrophenschutz, Militär



20 Einheiten
pro LKW

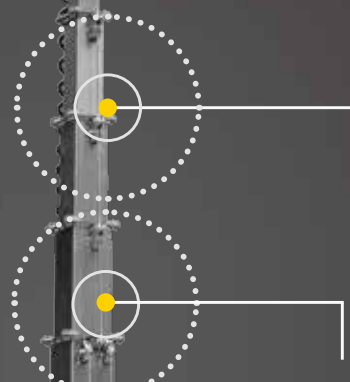


Dank seiner kompakten Bauweise können 20 Lichtmasten auf einem LKW verladen werden.

LED
TECHNOLOGIE
3000 m²



STABILER MAST



48 VOLT SPIRALKABEL

VERZINKTES
GEHAUSE LANGZEIT
KORROSIONSSCHUTZ



STAPLERTASCHEN

own construction site
building maintenance
project WARNING
structure repairing
construction proper
town caution tower
forbidden lower
industrial
repairing site
downtown
building site
project
on town
base

Technische daten

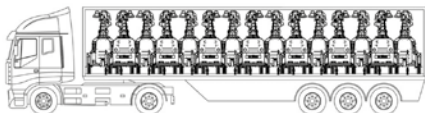
Abmessungen und Gewicht	
Abmessungen eingefahren (mm)	1200x1200x2500
Abmessungen ausgefahren max. (mm)	2520x2520x8500
Trockengewicht ohne Brennstoff (kg)	1140

Merkmale	
Mast Schenkbereich	340
Scheinwerfer	4x150W
IP Ebene	67
Optionen	Zeitschaltuhr

Generator	
Modell	Linz Alumen AB
Nennleistung Kva	3.5
Frequenz (Hz)	50
Isolationsklasse	H
Einphasig	230V
Schutzgrad	IP23

Standard-Belastbarkeit

20 Stück



20 einheiten pro LKW

Beleuchtungsfläche (5 lux min.)

3000 m²

